

DET. - PARA-RAIOS INSTALADO EM POSTE DE ILUMINAÇÃO COM REFLETORES SEM ESCALA

- LEGENDA**
- VERDE CLARO: ILUMINAÇÃO
 - VERDE ESCURO: ASIS (LUMINÁRIAS)
 - ELETRORUTO DE PEAD
 - EMBITUDO NO PISO
 - CAIXAS DE PASSAGEM
 - CAIXA DE PASSAGEM NA ALVENARIA COM LAJOTE, DENTRE PLANTA BAIXA
 - IDENTIFICAÇÃO DE CIRCUITOS
 - LINEA: NOMENCLATURA DO CIRCUITO CHAMADA
 - CC: REDE COMUM
 - CC-E: REDE ESTABILIZADA
 - TIPO DO CONDUITO
 - DIÂMETRO OU QUANTIDADE DO CONDUITO
 - QUADROS ELÉTRICOS
 - EMBITUDO APARENTE
 - QUADRO PARCIAL OU GERAL DE ENERGIA
 - DIVERSOS
 - ELETRORUTO QUE SOBEE
 - ELETRORUTO QUE DESCE
 - CONDUTORES, RETORNO, FASE, NEUTRO E TERRA RESPECTIVAMENTE

- LUMINÁRIAS**
- 2 REFLETORES DE LED 300W, 6VOLT, TEMPERATURA DE COR DE 6000K

- NOTAS**
1. OBSERVAR O CADERNO DE ESPECIFICAÇÕES E DETALHES PARA MAIS OUTRAS INFORMAÇÕES
 2. AS INSTALAÇÕES ELÉTRICAS DEVERÃO SER EXECUTADAS DE ACORDO COM A NBR 5410/04.
 3. TODA A TUBULAÇÃO NÃO INDICADA TERÁ DIÂMETRO DE 83/4\"/>

- LUMINÁRIAS**
- POSTE TELESCÓPIO CURVO SIMPLES, COM 02 LUMINÁRIAS EM LED PARA ILUMINAÇÃO PÚBLICA, 200W, 6VOLT SELO INERTE, CORPO EM ALUMÍNIO IN. TP. 6063, PROT. EPS 100V, PISQ. PISQ. 100V, COM 3000K, RCF/IN. V. 016, 50000H, 130L/M, MODELO 0216 (SQUIRT) OU EQUIVALENTE TÉCNICO, MATERIAL: ALUMÍNIO, COM
 - POSTE TELESCÓPIO CURVO DUPLO, COM 02 LUMINÁRIAS EM LED PARA ILUMINAÇÃO PÚBLICA, 200W, 6VOLT SELO INERTE, CORPO EM ALUMÍNIO IN. TP. 6063, PROT. EPS 100V, PISQ. PISQ. 100V, COM 3000K, RCF/IN. V. 016, 5000H, 130L/M, MODELO 0216 (SQUIRT) OU EQUIVALENTE TÉCNICO, MATERIAL: ALUMÍNIO, COM
 - POSTE TELESCÓPIO CURVO TRIPLO, COM 03 LUMINÁRIAS EM LED PARA ILUMINAÇÃO PÚBLICA, 200W, 6VOLT SELO INERTE, CORPO EM ALUMÍNIO IN. TP. 6063, PROT. EPS 100V, PISQ. PISQ. 100V, COM 3000K, RCF/IN. V. 016, 5000H, 130L/M, MODELO 0216 (SQUIRT) OU EQUIVALENTE TÉCNICO, MATERIAL: ALUMÍNIO, COM

CIR.	LUMINÁRIAS (W)		TOMADAS (VA)	POTÊNCIA TOTAL (W)	F.P.	POTÊNCIA TOTAL (VA)	F.D.	POTÊNCIA DEMAND. (W)	POTÊNCIA DEMAND. (VA)	TENSÃO (V)	Nº FASES	I.N. (A)	I.P. (A)	SEÇÃO DO CONDUITOR (mm ²)	TRECHO (M)	QUEDA DE TENSÃO (%)	PROTEÇÃO (A)	CABOS (mm ²)	FASES (VA)			DESCRIÇÃO	
	LED	30																	A	B	C		
C01	15	30	100	3300	0,92	3281	1,00	3200	3291	220	3	8,58	10,70	10,0	228,00	3,33	3P-20	3#10+T-10	1087	1087	1087	LUM BALNEÁRIO	
C02	18			3600	0,92	3513	1,00	3600	3913	220	3	10,27	12,84	10,0	140,00	2,52	3P-20	3#10+T-10	1304	1304	1304	LUM BALNEÁRIO	
C03	16			3200	0,92	3478	1,00	3200	3478	220	3	9,13	11,41	10,0	220,00	3,52	3P-20	3#10+T-10	1159	1159	1159	LUM BALNEÁRIO	
C04	20			4000	0,92	4348	1,00	4000	4348	220	3	11,41	14,26	10,0	183,00	3,66	3P-20	3#10+T-10	1449	1449	1449	LUM BALNEÁRIO	
C05	16			3200	0,92	3478	1,00	3200	3478	220	3	9,13	11,41	10,0	120,00	1,92	3P-20	3#10+T-10	1159	1159	1159	LUM BALNEÁRIO	
C06	16			3200	0,92	3478	1,00	3200	3478	220	3	9,13	11,41	10,0	160,00	2,56	3P-20	3#10+T-10	1159	1159	1159	LUM QUADRA DE ÁREA	
C07	16			3200	0,92	3478	1,00	3200	3478	220	3	9,13	11,41	10,0	50,00	0,80	3P-20	3#10+T-10	1159	1159	1159	LUM QUADRA DE ÁREA	
C08	16	7	1	654	0,92	928	1,00	654	928	127	1	7,31	9,14	10,0	15,00	0,38	1P-16	#2,0/2,0+T-2,5	928			LUM E TLIG BANHEIOS + AMBULATÓRIO	
R																						RESERVA	
R																							RESERVA
TOTAL	117	7	1	24.254	0,92	26.363	1,00	24.254	26.363	220	3	69,19	86,48	16,00	15,00	1,14	3P-100	3#25(25)+T-25	9.407	8.478	8.478	ALIMENTADOR VEM DO MEDIDOR	

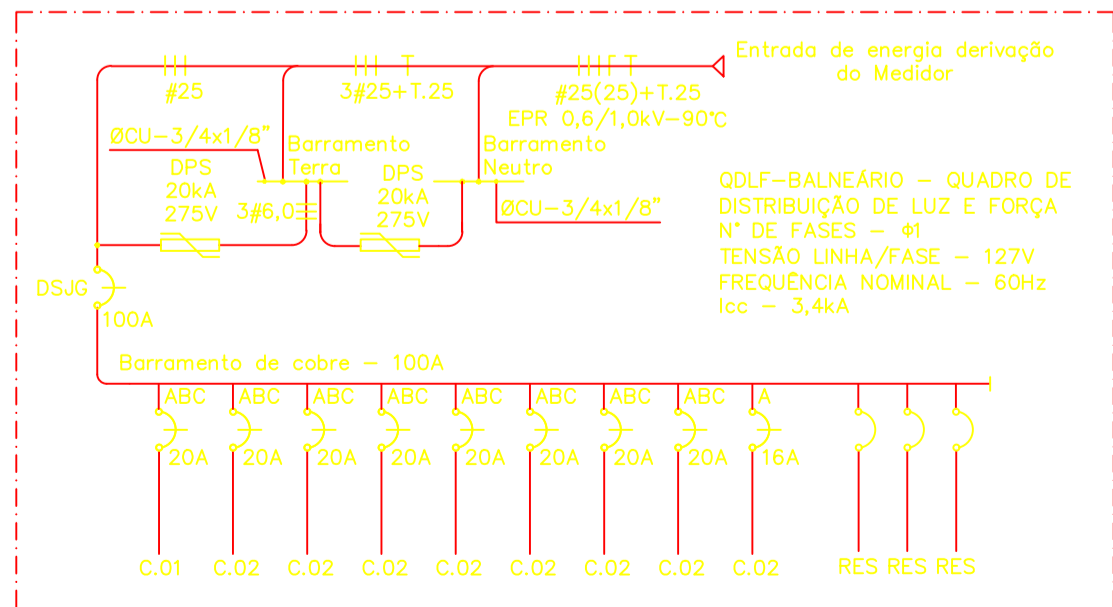


DIAGRAMA UNIFILAR QDLF-BALNEÁRIO

PREFEITURA MUNICIPAL DE IGARAPÉ AÇU

PROJETO BALNEÁRIO PAU CHEIROSO

Responsável Técnico: **ENG. KIMI YANO**
 CREA: 20454/D-PA
 Cadista: **MAURO LUCAS BEGOT SIQUEIRA**

Data: **15/03/2022**
 Escala: sem escala

Número da prancha:
03 / 03