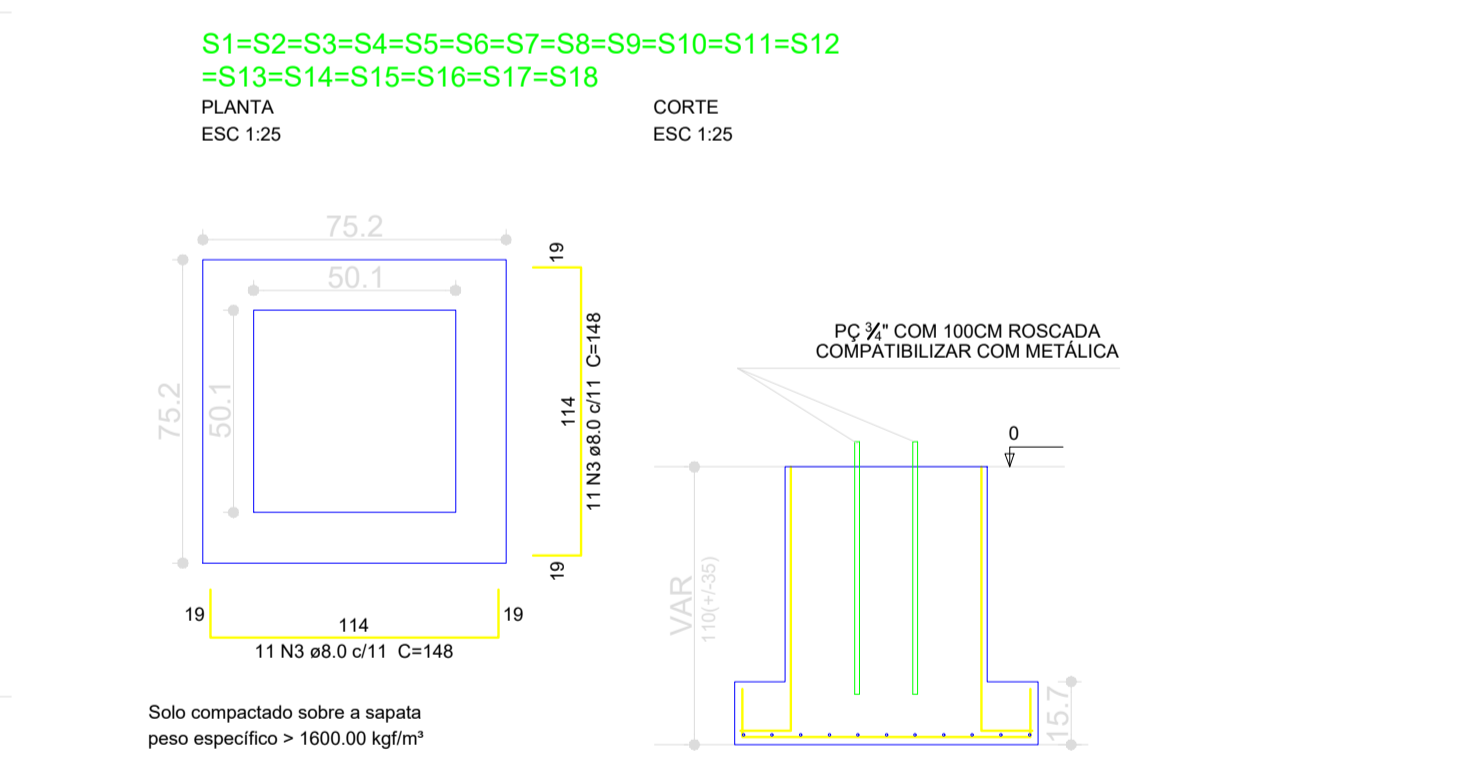
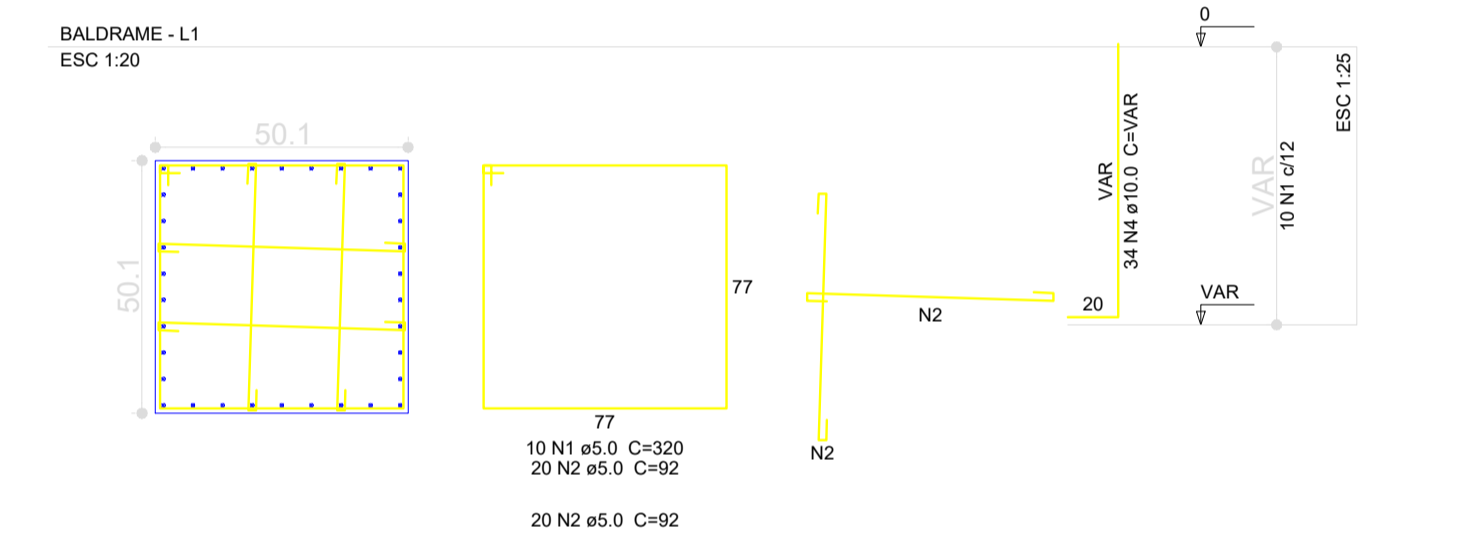
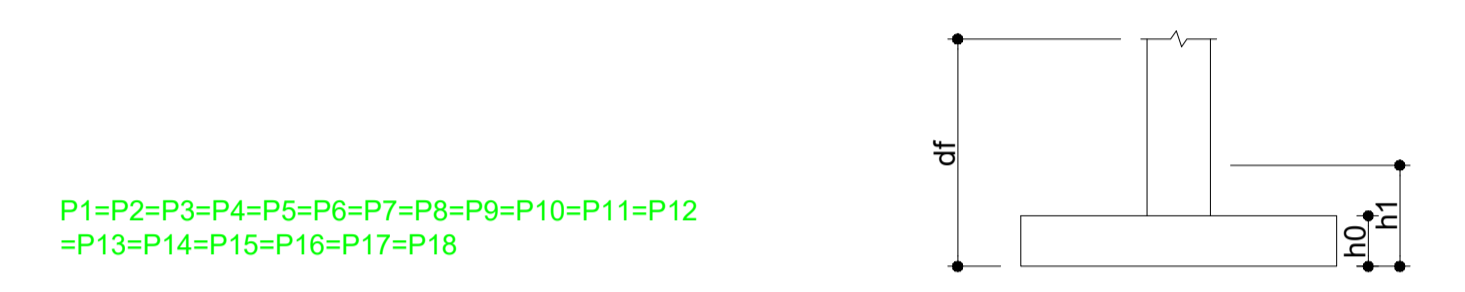




Nome	Seção (cm)	X (cm)	Y (cm)	Pilar				Fundação						
				Carga Máx (kgf)	Carga Min (kgf)	Mx (kgf.m)	My (kgf.m)	Fx (kgf)	Fy (kgf)	Lado B (cm)	Lado H (cm)	H0 / ha (cm)	h1 / hb (cm)	df (cm)
P1	80x80	144.20	-111.00	7700	1000	500	800	300	400	120	120	25	25	110
P2	80x80	644.20	-111.00	7700	900	300	400	400	300	120	120	25	25	110
P3	80x80	1144.20	-111.00	7700	900	300	400	300	300	120	120	25	25	110
P4	80x80	1644.20	-111.00	7700	900	300	400	300	300	120	120	25	25	110
P5	80x80	2144.20	-111.00	7700	900	300	400	300	300	120	120	25	25	110
P6	80x80	2644.20	-111.00	7700	900	300	300	300	300	120	120	25	25	110
P7	80x80	3125.20	-111.00	7700	1000	500	500	400	400	120	120	25	25	110
P8	80x80	144.20	-1781.00	7700	1000	800	800	300	300	120	120	25	25	110
P9	80x80	644.20	-1781.00	7700	900	300	400	400	300	120	120	25	25	110
P10	80x80	1144.20	-1781.00	7700	900	300	400	300	300	120	120	25	25	110
P11	80x80	1644.20	-1781.00	7700	900	300	400	300	300	120	120	25	25	110
P12	80x80	2144.20	-1781.00	7700	900	300	400	300	300	120	120	25	25	110
P13	80x80	2644.20	-1781.00	7700	900	300	300	300	300	120	120	25	25	110
P14	80x80	3144.20	-1781.00	7700	1000	800	500	400	300	120	120	25	25	110
P15	80x80	163.20	-652.85	7800	1100	200	300	300	300	120	120	25	25	110
P16	80x80	3125.20	-652.85	7800	1100	200	600	300	300	120	120	25	25	110
P17	80x80	163.20	-1239.20	7800	1100	400	300	300	400	120	120	25	25	110
P18	80x80	3125.20	-1239.20	7800	1100	400	600	300	400	120	120	25	25	110



**Resumo do aço**

AÇO	DIAM (mm)	C.TOTAL (m)	PESO + 10% (kg)
CA50	8.0	588.1	264.4
CA60	5.0	1238.4	523
<b>PESO TOTAL (kg)</b>			<b>210</b>
CA50	777.4		
CA60	210		

Volume de concreto (C-25) = 19.15 m³  
Área de forma = 84.96 m²

Planta de locação escala 1:50

**IMPORTANTE:**  
PREVER NA CONCRETAGEM PEÇAS DE 3/4" ROSCADA PARA FIXAÇÃO DA ESTRUTURA METÁLICA

**PREFEITURA MUNICIPAL DE IGARAPE AÇU**

**PROJETO DE COBERTURA DE QUADRA DO PRATA**

Responsável Técnico: LUIZ ADALTO DA COSTA CAVALCANTE  
CREA:151520/PA  
Cadastrado: MAURO LUCAS BEGOT SIQUEIRA

Data: 15/03/2022  
Escala: 1:75

Projeto Estrutural

Número da prancha: **10** / 16